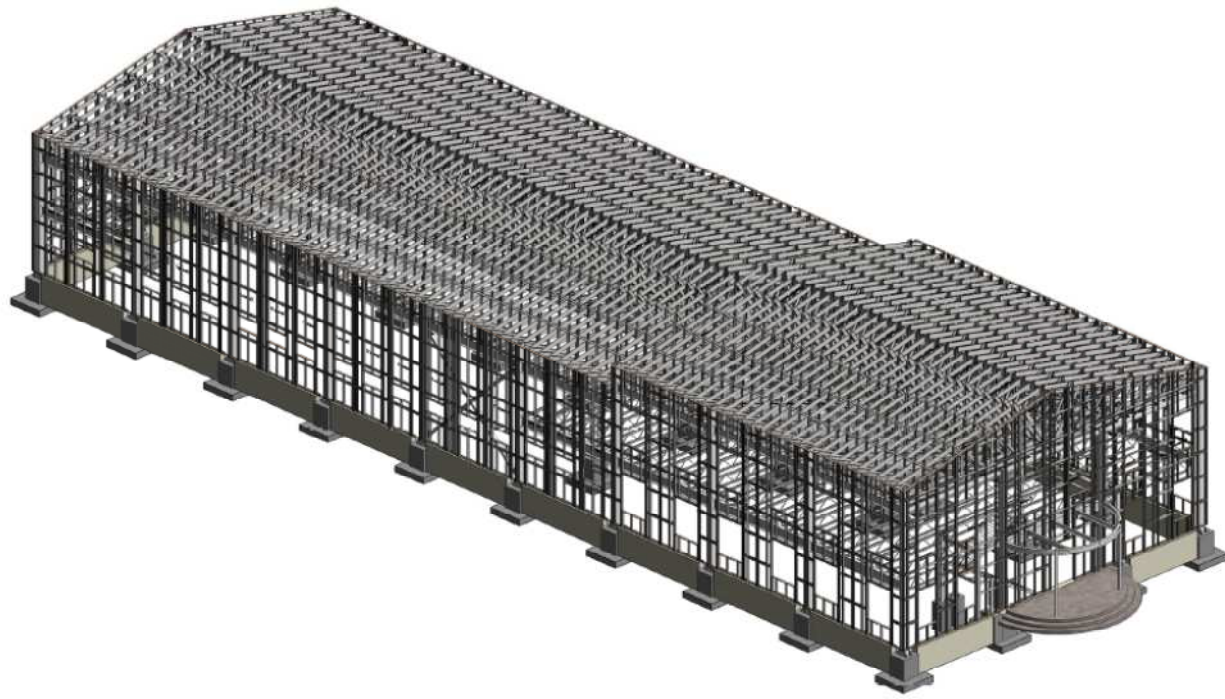
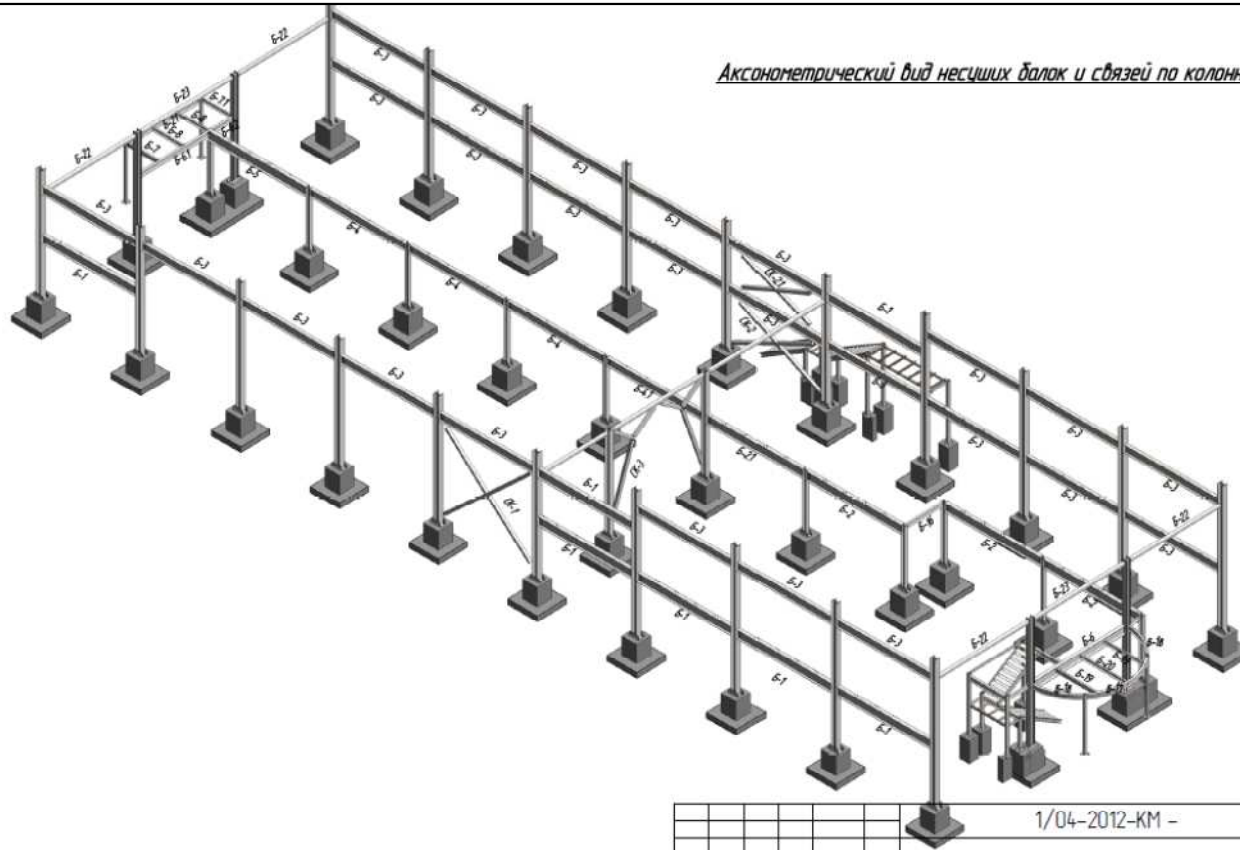


| | | | | | | 1/04-2012-КМ - | | | |
|-----------|-----------|------|---------|--------|--------|--|------------------------|------|--------|
| | | | | | | Зона производства вентической обработки "Микопан" и биофурнитура "Микосан" | | | |
| Изм. | Контр. | Лист | ИФ Дви. | Получа | Дата | Конструкция неопределена | Стрелка | Лист | Листов |
| Начальный | Составлен | | | | 05.12. | | | P | 1 |
| 1/01 | Получен | | | | 05.12. | Аксонометрический план | ООО "МеталПрофильХауз" | | |
| 1/02/01 | Получен | | | 05.12. | | | | | |
| 1/02/02 | Введен | | | 05.12. | | | | | |



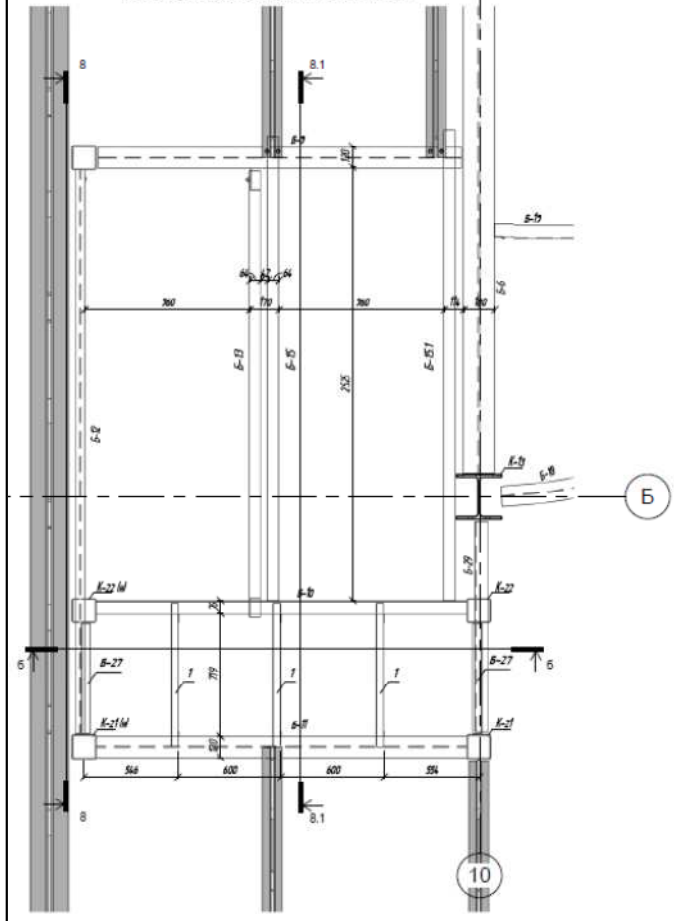
| | | | | | | 1/04-2012-КМ - | | | | |
|-------------|--------|-----------|----------|---------|-------|---|--|------------------------|------|--------|
| | | | | | | Здание производства витаминной добавки "Микотон" и биофунгицида "Микосон" | | | | |
| Изм. | Колуч. | Лист | ИФ. Вып. | Подпись | Дата | Конструкция металлокаркаса | | Страна | Лист | Листов |
| Исполнен | | Составлен | | | 05.12 | | | P | 3 | |
| Галл | | | | | 05.12 | | | | | |
| Гип | | Получен | | | 05.12 | | | | | |
| Разработчик | | Получен | | | 05.12 | | | | | |
| Получен | | Выдан | | | 05.12 | Акционерное общество "ИСТК" | | ООО "МеталПрофильКолз" | | |

Аксонметрический вид несущих балок и связей по колоннам

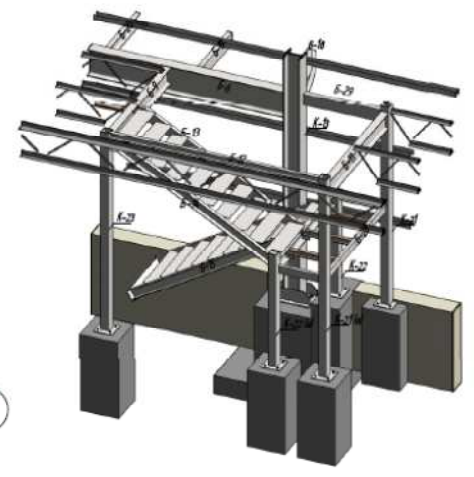


| | | | | | | | | |
|-------------|---------------|-----|----|---------|-------|---|----|--------|
| | | | | | | 1/04-2012-КМ - | | |
| | | | | | | Здание производства вьетнамской вобочки "Микасон" и биофуражища "Микасон" | | |
| Имя | Колонн | Лин | ИФ | Таблица | Дата | Конструкция металлокаркас | | Листы |
| Исполнен | Сверлено | | | | 05.12 | Р | 11 | Листов |
| Галл | | | | | 05.12 | | | |
| Пилл | Получен | | | | 05.12 | | | |
| Разработчик | Получен | | | | 05.12 | | | |
| Технически | Корректирован | | | | 05.12 | | | |
| | | | | | | Аксонметрический вид несущих балок и связей по колоннам | | |
| | | | | | | ООО "ЧетанПрофильХайз" | | |

Схема расположения балок ЛШ-1



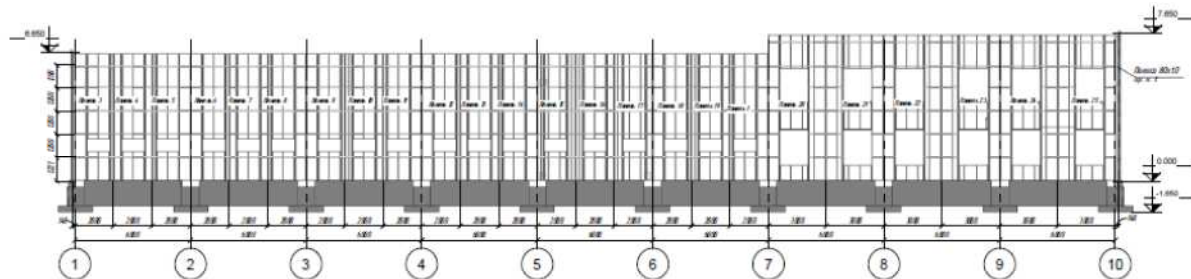
Аксонметрический вид лестницы ЛШ-1



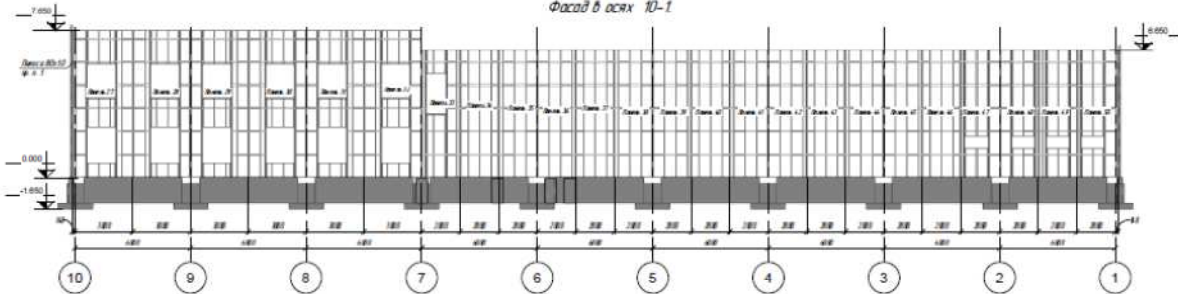
1. Смотреть данный лист совместно с листом 23

| 1/04-2012-КМ - | | | | | |
|---|----------|------|-------|---------|------------------------|
| Здание производства цветной обработки "Никсон" и биорезинида "Никсон" | | | | | |
| Имя | Колуч | Лист | № бл. | Таблица | Зона |
| Иванов | Сидорова | | | | 05 12 |
| Гал | | | | | 05 12 |
| Гал | Полков | | | | 05 12 |
| Иванов | Полков | | | | 05 12 |
| Иванов | Иванов | | | | 05 12 |
| Конструкция металлокаркас | | | | | Соды |
| | | | | | Лист |
| | | | | | Листов |
| Аксонметрический вид ЛШ-1 схема расположения балок ЛШ-1 | | | | | Р |
| | | | | | 24 |
| | | | | | 000 "НетелПрофильХаус" |

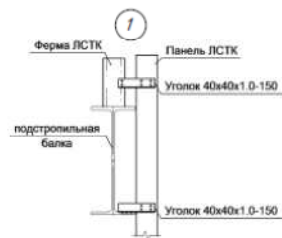
Фасад в осях 1-10



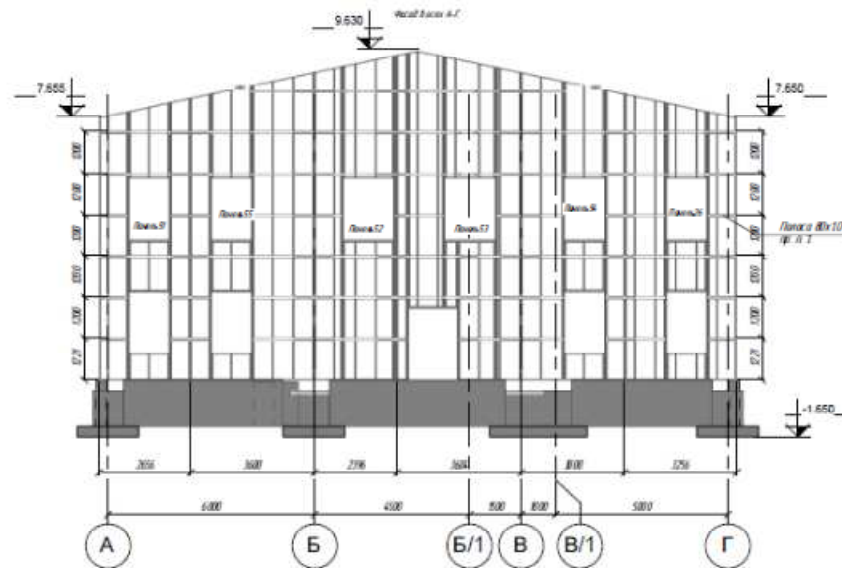
Фасад в осях 10-1



1. Стены стеновые панели высотой 80х10 с шагом 200 по высоте карниз шаг 220, установить "интерактивные" дюбеля после монтажа панелей. Дюбеля крепить к бетонной стене стержнями 4, диаметром 8 мм с шагом 150мм в каждом вертикальном и 90мм стержни к профилю стеновой панели.
2. Работы указать по стене крайнего проема стеновых панелей.
3. В месте обрешетки для удобства использовать 2-профиль - установить с шагом 200мм по высоте.
4. В местах где стержни стеновых панелей находятся на одной высоте с стержнями профили панели ферм - крепить их между собой через уголок 40х40х10-150 по 4 стержня 4, диаметром 8 мм каждый профиль. Истерти угол П.
5. Крепить стеновые профили панелей к подстропильной балке и доске перекрытия через уголок 40х40х10-80 вращивать дюбеля стержни к стене дюбеля с шагом не менее 200мм для угла П.



| 1/04-2012-КМ - | | | | |
|---|------------|---------|------------------------|--------|
| Имя производителя документации: МБФ "Роснефть" и Инженерное Управление "Роснефть" | | | | |
| № документа | Дата | Исполн. | Провер. | Дет. |
| 01 | 04.04.2012 | С.С.С. | С.С.С. | С.С.С. |
| 02 | 04.04.2012 | С.С.С. | С.С.С. | С.С.С. |
| 03 | 04.04.2012 | С.С.С. | С.С.С. | С.С.С. |
| 04 | 04.04.2012 | С.С.С. | С.С.С. | С.С.С. |
| № документа: 1/04-2012-КМ-01 | | | ООО "ИнтерГарантСтрой" | |



| 1/04-2012-КМ - | | | | | |
|---|---------|------|---------|-------|------------------------|
| Этап производства строительной документации "Микосан" и директива "Микосан" | | | | | |
| № | Конт. | Док. | ИП Док. | Дата | |
| 1 | Сметная | | | 25.12 | Контроль качества |
| 2 | САП | | | 25.12 | |
| 3 | Проект | | | 25.12 | Февраль 2012 г. |
| 4 | Проект | | | 25.12 | |
| 5 | Проект | | | 25.12 | |
| | | | | | ООО "МеталлГорькийХар" |