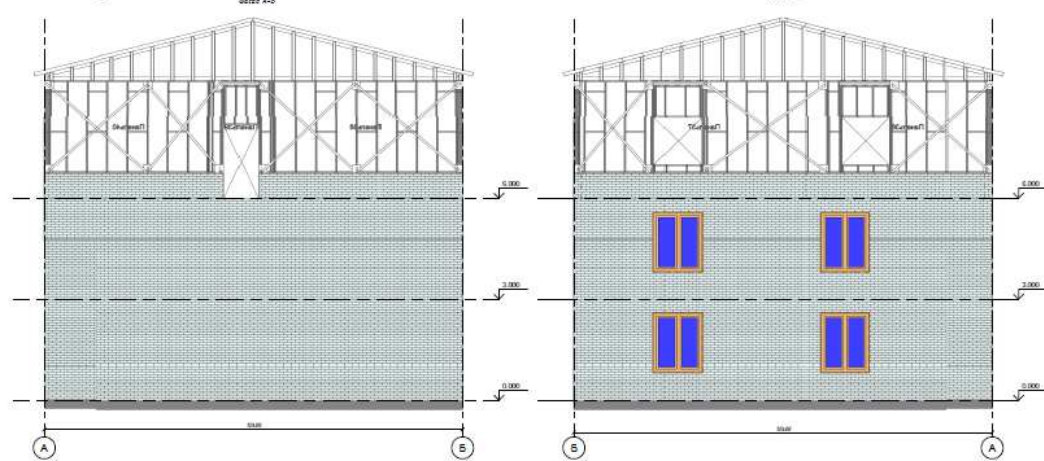
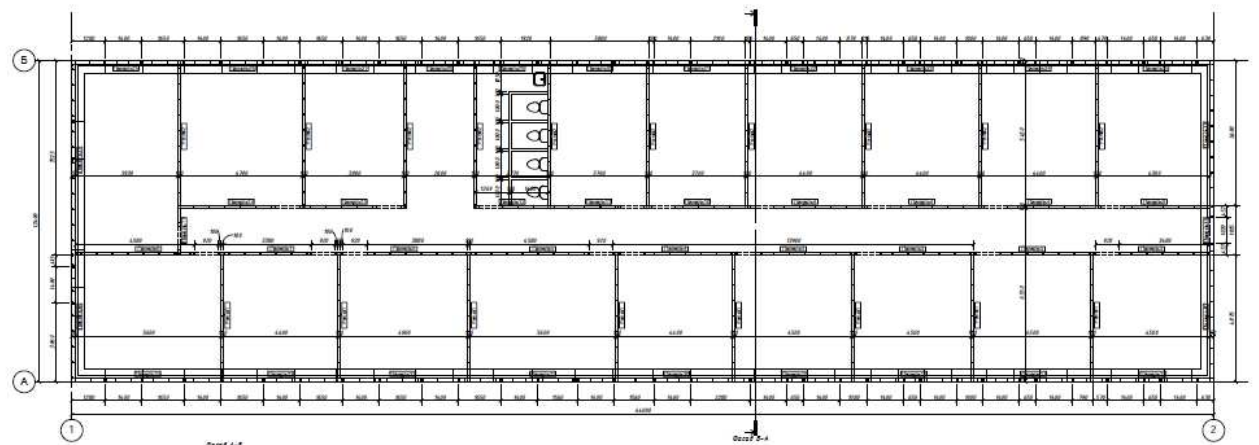


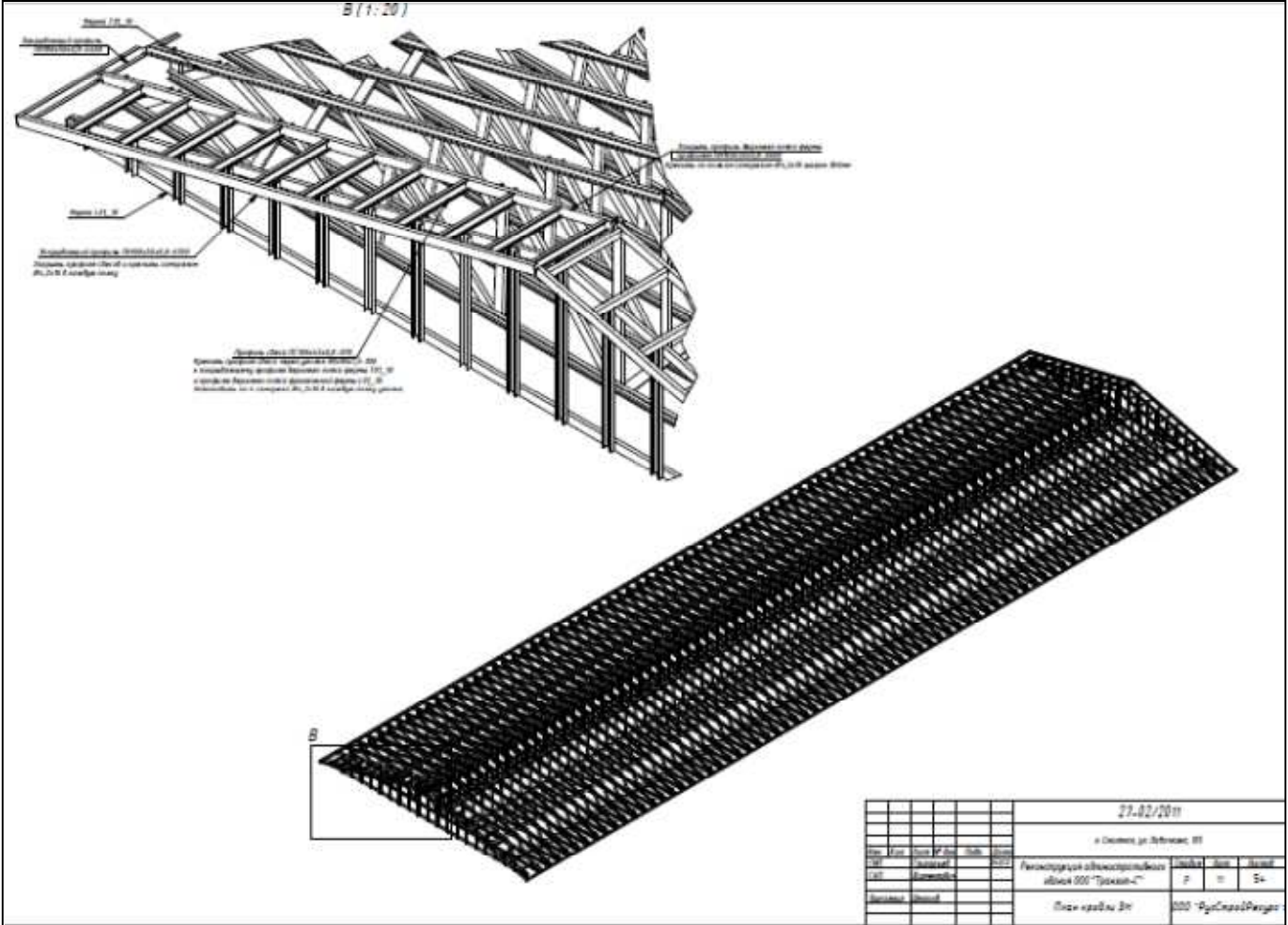
- Пояснение**
1. Изобразить обшивку из листов стальных панелей.
  2. Во фронте панелям разработать боковые разрывы.
  3. После окончания монтажа панелей должна быть выполнена окончательная раскладка панелей.
  4. Для крепления стеновых панелей использовать анкеры 20х120х12.
  5. Анкер 110-20 устанавливать в местах примыкания стеновых панелей к наружным стенам здания, в местах обшивки. Анкер вкрутить через кровлю.
  6. Стеновые панели крепить болтами М 8-100 с шагом 100мм. Прикручивать самонарезающими 2-профиль 4-100 мм.
  7. Поддерживающие панели 40х80 с шагом 100 по вертикали, крепить на показанной высоте профилем разрыва и стеновыми панелями.

		27-02/2014-КМ		
		г. Омск, пр. Доблести, 88		
№	Содержание	Исполн.	Дат.	Лист
1	Составлен	Инженером-проектировщиком Иванов И.И. (подпись)	20	2
2	Проверен	С.И.И. (подпись)		3
3	Утвержден			
4	Исполнен			
		С.И.И. (подпись)		ООО "РосСтройИнвест"



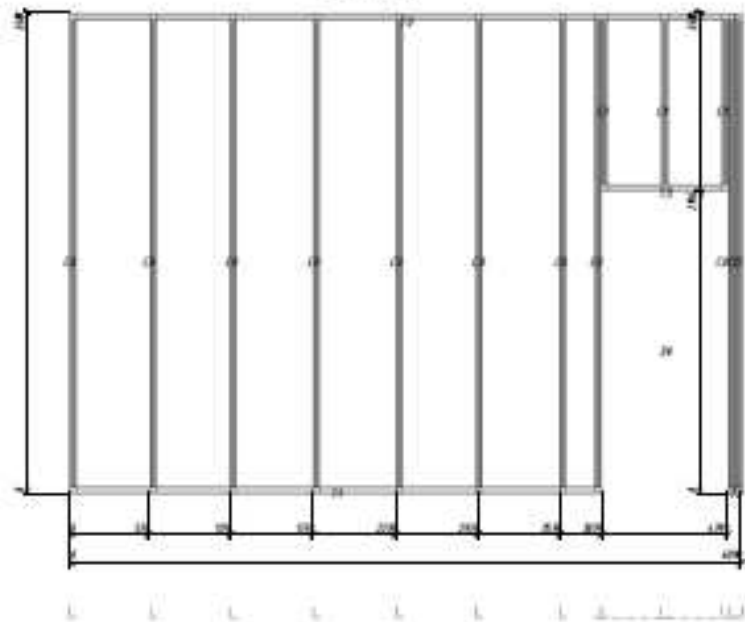
- Примечания
1. Работать согласно по системе размещения помещений.
  2. На плане показаны размеры помещений, включая перегородки.
  3. После окончания монтажа помещений должны быть полностью опечатаны рабочие чертежи.
  4. Для крепления стеновых панелей использовать анкеры А500/А500/12.
  5. Анкер А500-12 использовать в местах крепления стенов под нижнюю ступню стеновых панелей в грунте здания, анкер скрепить между собой.
  6. Стеновые панели крепить анкерами А-500 с шагом 1000мм. Подключить соответствующий С-карты № 001.
  7. Проектируемые панели А500 с шагом 1000 по вертикали, крепление не показаны!
  8. Изготовить проектные детали и арматурный каркас.

ИЗ-02/2011-КМ		4. Сделано по 400мм, 80	
№	Исполн.	Дата	Вид
1	И.И.И.	01.01.2011	Э
2	И.И.И.	01.01.2011	Э
3	И.И.И.	01.01.2011	Э
4	И.И.И.	01.01.2011	Э
5	И.И.И.	01.01.2011	Э
6	И.И.И.	01.01.2011	Э
7	И.И.И.	01.01.2011	Э
8	И.И.И.	01.01.2011	Э
9	И.И.И.	01.01.2011	Э
10	И.И.И.	01.01.2011	Э
11	И.И.И.	01.01.2011	Э
12	И.И.И.	01.01.2011	Э
13	И.И.И.	01.01.2011	Э
14	И.И.И.	01.01.2011	Э
15	И.И.И.	01.01.2011	Э
16	И.И.И.	01.01.2011	Э
17	И.И.И.	01.01.2011	Э
18	И.И.И.	01.01.2011	Э
19	И.И.И.	01.01.2011	Э
20	И.И.И.	01.01.2011	Э
21	И.И.И.	01.01.2011	Э
22	И.И.И.	01.01.2011	Э
23	И.И.И.	01.01.2011	Э
24	И.И.И.	01.01.2011	Э
25	И.И.И.	01.01.2011	Э
26	И.И.И.	01.01.2011	Э
27	И.И.И.	01.01.2011	Э
28	И.И.И.	01.01.2011	Э
29	И.И.И.	01.01.2011	Э
30	И.И.И.	01.01.2011	Э
31	И.И.И.	01.01.2011	Э
32	И.И.И.	01.01.2011	Э
33	И.И.И.	01.01.2011	Э
34	И.И.И.	01.01.2011	Э
35	И.И.И.	01.01.2011	Э
36	И.И.И.	01.01.2011	Э
37	И.И.И.	01.01.2011	Э
38	И.И.И.	01.01.2011	Э
39	И.И.И.	01.01.2011	Э
40	И.И.И.	01.01.2011	Э
41	И.И.И.	01.01.2011	Э
42	И.И.И.	01.01.2011	Э
43	И.И.И.	01.01.2011	Э
44	И.И.И.	01.01.2011	Э
45	И.И.И.	01.01.2011	Э
46	И.И.И.	01.01.2011	Э
47	И.И.И.	01.01.2011	Э
48	И.И.И.	01.01.2011	Э
49	И.И.И.	01.01.2011	Э
50	И.И.И.	01.01.2011	Э
51	И.И.И.	01.01.2011	Э
52	И.И.И.	01.01.2011	Э
53	И.И.И.	01.01.2011	Э
54	И.И.И.	01.01.2011	Э
55	И.И.И.	01.01.2011	Э
56	И.И.И.	01.01.2011	Э
57	И.И.И.	01.01.2011	Э
58	И.И.И.	01.01.2011	Э
59	И.И.И.	01.01.2011	Э
60	И.И.И.	01.01.2011	Э
61	И.И.И.	01.01.2011	Э
62	И.И.И.	01.01.2011	Э
63	И.И.И.	01.01.2011	Э
64	И.И.И.	01.01.2011	Э
65	И.И.И.	01.01.2011	Э
66	И.И.И.	01.01.2011	Э
67	И.И.И.	01.01.2011	Э
68	И.И.И.	01.01.2011	Э
69	И.И.И.	01.01.2011	Э
70	И.И.И.	01.01.2011	Э
71	И.И.И.	01.01.2011	Э
72	И.И.И.	01.01.2011	Э
73	И.И.И.	01.01.2011	Э
74	И.И.И.	01.01.2011	Э
75	И.И.И.	01.01.2011	Э
76	И.И.И.	01.01.2011	Э
77	И.И.И.	01.01.2011	Э
78	И.И.И.	01.01.2011	Э
79	И.И.И.	01.01.2011	Э
80	И.И.И.	01.01.2011	Э
81	И.И.И.	01.01.2011	Э
82	И.И.И.	01.01.2011	Э
83	И.И.И.	01.01.2011	Э
84	И.И.И.	01.01.2011	Э
85	И.И.И.	01.01.2011	Э
86	И.И.И.	01.01.2011	Э
87	И.И.И.	01.01.2011	Э
88	И.И.И.	01.01.2011	Э
89	И.И.И.	01.01.2011	Э
90	И.И.И.	01.01.2011	Э
91	И.И.И.	01.01.2011	Э
92	И.И.И.	01.01.2011	Э
93	И.И.И.	01.01.2011	Э
94	И.И.И.	01.01.2011	Э
95	И.И.И.	01.01.2011	Э
96	И.И.И.	01.01.2011	Э
97	И.И.И.	01.01.2011	Э
98	И.И.И.	01.01.2011	Э
99	И.И.И.	01.01.2011	Э
100	И.И.И.	01.01.2011	Э



										27.02/2011	
										г. Омск, пр. Мухомов, 81	
№	Имя	Фамилия	П.И.	Д.М.	С.М.	С.М.			Листы	Всего	Итого
1	Иванов	Иван	И.	И.	И.	И.			1	1	1
2	Петров	Петр	П.	П.	П.	П.			2	2	2
										Итого листов 30	
										ООО "РосСтройСервис"	

Деталь 6

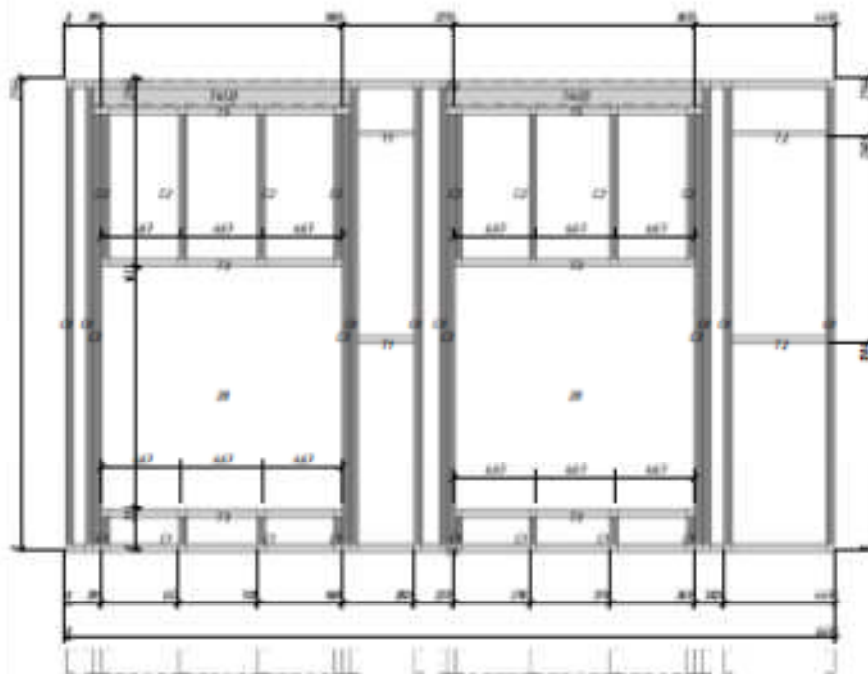


Список			
№	Кол-во	Тип	Диаметр, мм
14	48	ст 300 мм-12-12	12
15	1	ст 300 мм-12-12	12
16	1	ст 300 мм-12-12	12
17	1	ст 300 мм-12-12	12
18	1	ст 300 мм-12-12	12
19	1	ст 300 мм-12-12	12

Примечания:  
 1. При сборке использовать арматуру класса А-III по ГОСТ 8801.  
 2. Размеры указаны по центрам профилей.  
 3. Кривизна арматуры указывается при сборке по месту.

				27-02/2011-КМ		
				г. Челябинск, ул. Актюбинская, 60/1		
№	Исполн.	Дата	Исполн.	Дата	Информация об организации:	
Исполнитель					ООО "Гранит-1"	ИН
ИП	Степанов С.А.				ОГН	34
Имя					Иванов И.	ООО "Гранит-1"
Фамилия						

Помещение 33



Помещение			
№	Акс. №	Стор.	Длина, мм
1	01-01-01-01-01	Л	11000
2	01-01-01-01-02	П	11000
3	01-01-01-01-03	Л	11000
4	01-01-01-01-04	П	11000
5	01-01-01-01-05	Л	11000
6	01-01-01-01-06	П	11000
7	01-01-01-01-07	Л	11000
8	01-01-01-01-08	П	11000
9	01-01-01-01-09	Л	11000
10	01-01-01-01-10	П	11000

Примечания

- 1 Для отделки помещений использовать покрытие 4.010 по СН 203
- 2 Для отделки помещений использовать штукатурку по цементно-песчаному раствору средней фракции 1:3:6
- 3 Стены и перегородки - 1 слой по СНиП 3.04.01
- 4 Потолок - 1 слой по СНиП 3.04.01
- 5 Полы - 1 слой по СНиП 3.04.01
- 6 Для отделки помещений использовать покрытие 4.010 по 2-му варианту к 3-му примечанию

				27-02/2015-КМ		
				в Отделе по ремонту №1		
				Ремонтно-эксплуатационное отделение ООО "Спецстрой"		
				Длина	Стор.	№
				11	17	34
				ООО "Спецстрой"		