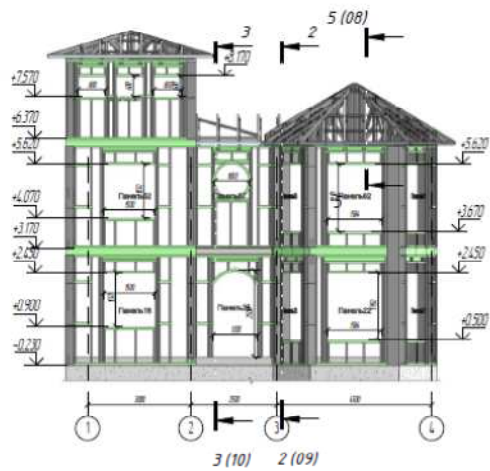
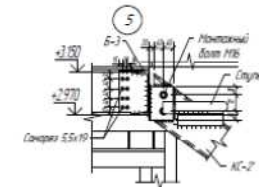
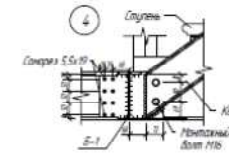
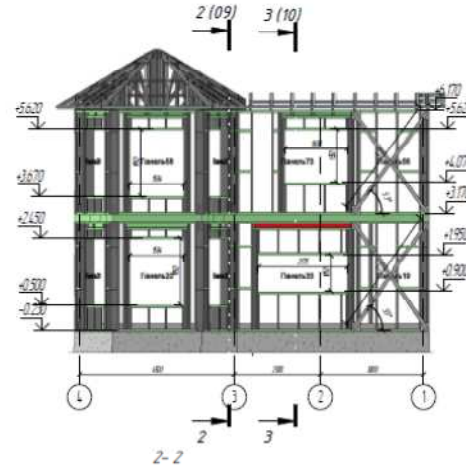


						<i>КМ</i>		
						<i>Проектный лист</i>		
№	Дата	Изм.	И.И.	И.И.	И.И.	лист	из	листов
Исполн.	Провер.					Р	Д	
Имя								
Подпись					Акционерное	ООО "ИсконПром.Казп"		

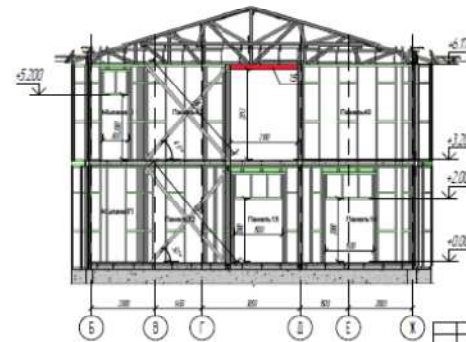
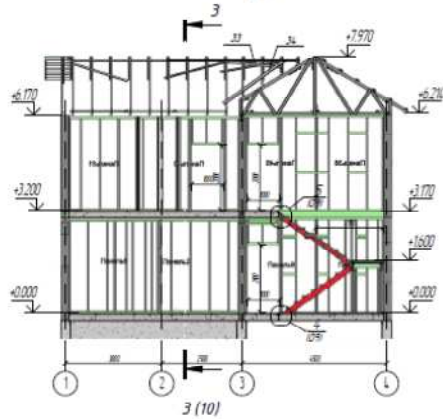
Фасад в осях 1-7



Фасад в осях 7-1



1-1



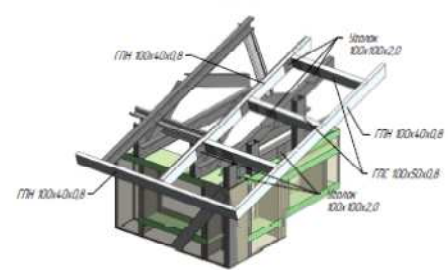
- 1 Крепить параллельные полосы 80х12 в местах установки блочной стеновой панели с обеих сторон срезными 4,8х19 по 2 шт в каждом пересечении
- 2 Крепить раскосые полосы 80х12 в местах установки на чертеже с обеих сторон стеновой панели. В углах крепить раскосые полосы к стеновым панелям через консольную пластину 250х250х12 с обеих сторон
- 3 Полосы 80х12 в местах установки блочной стеновой панели не показаны
- 4 Дополнительно крепить несущие стеновые панели обделками анкеров со шагом 600 мм
- 5 Обеспечить наложение полосы 80х12. Полосу 80х12 центрировать по высоте стеновой панели
- 6 Полосы по блочной стеновой панели не показаны
- 7 Полосы 15 см стеновые листы 12

КМ					
Проектный лист					
№	Стр.	Авт.	Р.Д.	Дата	Дет.
Составитель					
Проверен					
Утвержден					
Исполнитель					
Масштаб	№01 1/01/14, 1-1 Работы 1-1, 2-2				
Место	ООО "Империум-Курь"				

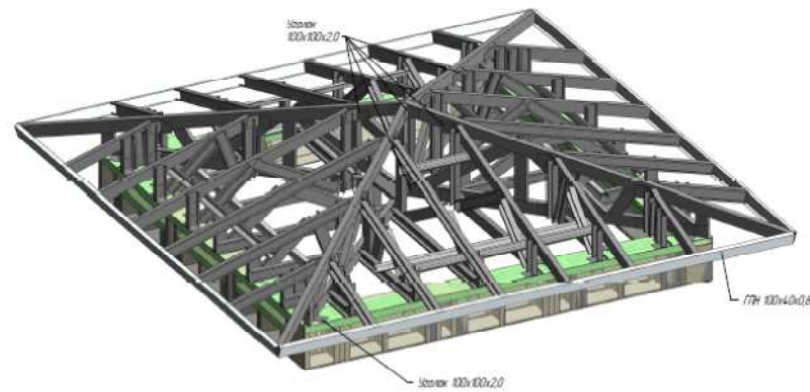
Узел формирования ендов. Крепление ферм к OSB



Узел формирования свесов

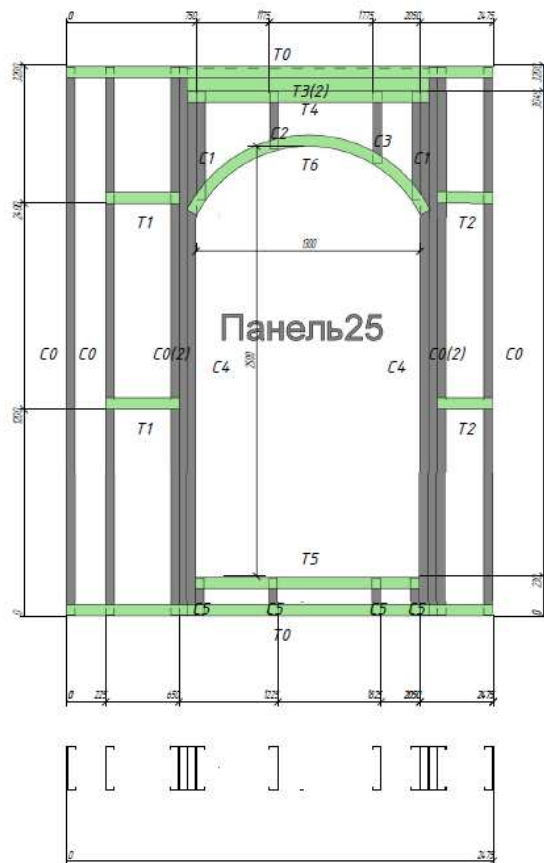


Элементы крепления ферм к гирдеру(башенка)



1. Крепить горизонтальную полосу 80x12 в местах укладки блоков стеновых панелей с обеих сторон шириной 4,0х19 до 7 см в каждый перестык.
2. Крепить распорные полосы 80x12 в местах установки на чертеже с обеих сторон стеновой панели. В узлах крепить распорные полосы к стеновым панелям через контактные пластины 250x250x12 с обеих сторон.
3. Полоса 80x12 в местах укладки блоков усадки не показана.
4. Дополнительно крепить несущие стеновые панели вблизи окон с шагом 600 мм.
5. Обеспечить натяжение полосы 80x12. Полосу 80x12 кантовать по периметру стеновой панели.
6. Полоса по блокам усадки не показана!

						КМ		
						Проектный деп.		
им.	фами.	ини.	ф.ини.	подпись	дата	сдана	лист	количество
Иванов	Иванов	ИИ	ИИИ			Р	07	
						Имя и фамилия		
						ООО "Ивановский-Корп"		



Позиция	Кол-во	Тип профиля	Длина, мм
C0	7	C 250x15	3191
C1	2	C 250x10	626
C2	1	C 250x10	331
C3	1	C 250x10	416
C4	2	C 250x15	3042
C5	4	C 250x10	221
T0	2	U 250x15	2475
T1	2	U 250x10	425
T2	2	U 250x10	325
T3	2	C 150x15	1400
T4	1	U 250x15	1400
T5	1	U 250x15	1300
T6	1	U 250x10	1678

Примечания

- 1 При сборке панелей использовать саморезы 4.8x16 по DIN 7504
- 2 При сборке панелей установить дюбели из соответствующего типоразмера профиля толщиной 1-10мм с шагом по высоте 1200мм крепить через уголок 90x90x12 1-90мм
- 3 Стойки "стопка к стопке" скреплять саморезом 4.2x16 в два ряда с шагом 300мм по высоте стойки в "каробочку" скреплять полосой 80x12 по 4 самореза с шагом 300мм по высоте с двух сторон
- 4 Облицовать полосой 80x12 с обеих сторон
- 5 Надоконные перемычки крепить с обеих сторон через уголок 90x90x12 1-90мм саморезами 4.2x16 по 6 шт. в перемычку и в стойку
- 6 Предусмотреть утепление закрытых полостей при сборке панелей
7. В панелях с отверстиями проемами в профилях заложить доску для крепления кароба

КМ					
Производственный лист					
Имя	Колун	Лист	№ док	Полная дата	Дата
Решительность	Согласован				
Сайт					
СМТ					
Материал					
Изготовитель					
				Р	38
"Панель25"				ООО "МеталПрофильХаус"	